

緑川ダム下流浸水想定図(想定最大規模)

1 説明文

(1) この図は緑川ダム下流について、想定し得る最大規模の降雨による浸水想定範囲、浸水した場合に想定される水深を表示した図面です。

(2) この浸水想定図は、現時点の緑川の河道及び洪水調節施設の整備状況を勘案して、想定し得る最大規模の降雨に伴う洪水により緑川が氾濫した場合の状況をシミュレーションにより予測したものです。

(3) なお、このシミュレーションの実施にあたっては支川の決壊による氾濫、シミュレーションの前提となる降雨を超える規模の降雨による氾濫、高潮及び内水による氾濫等を考慮していませんので、この浸水想定図に表示されていない区域においても浸水が発生する場合や、想定される水深が実際の浸水深と異なる場合があります。

2 基本事項等

(1) 作成主体	国土交通省九州地方整備局緑川ダム管理所
(2) 公表年月	令和2年8月
(3) 対象となる河川	緑川水系緑川
(4) 算出の前提となる降雨	緑川流域の12時間総雨量59.5mm
(5) 関係市町村	〈熊本県〉甲佐町、美里町

凡例

浸水した場合に想定される水深
(ラング別)

0.5m未満の区域

0.5m～3.0m未満の区域

3.0m～5.0m未満の区域

5.0m～10.0m未満の区域

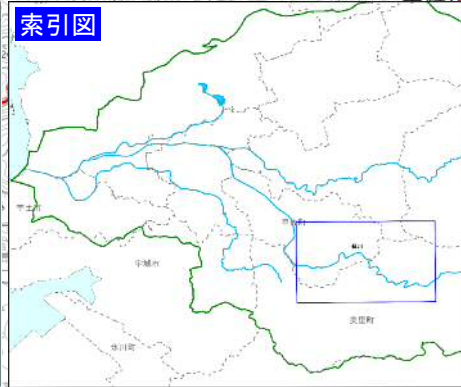
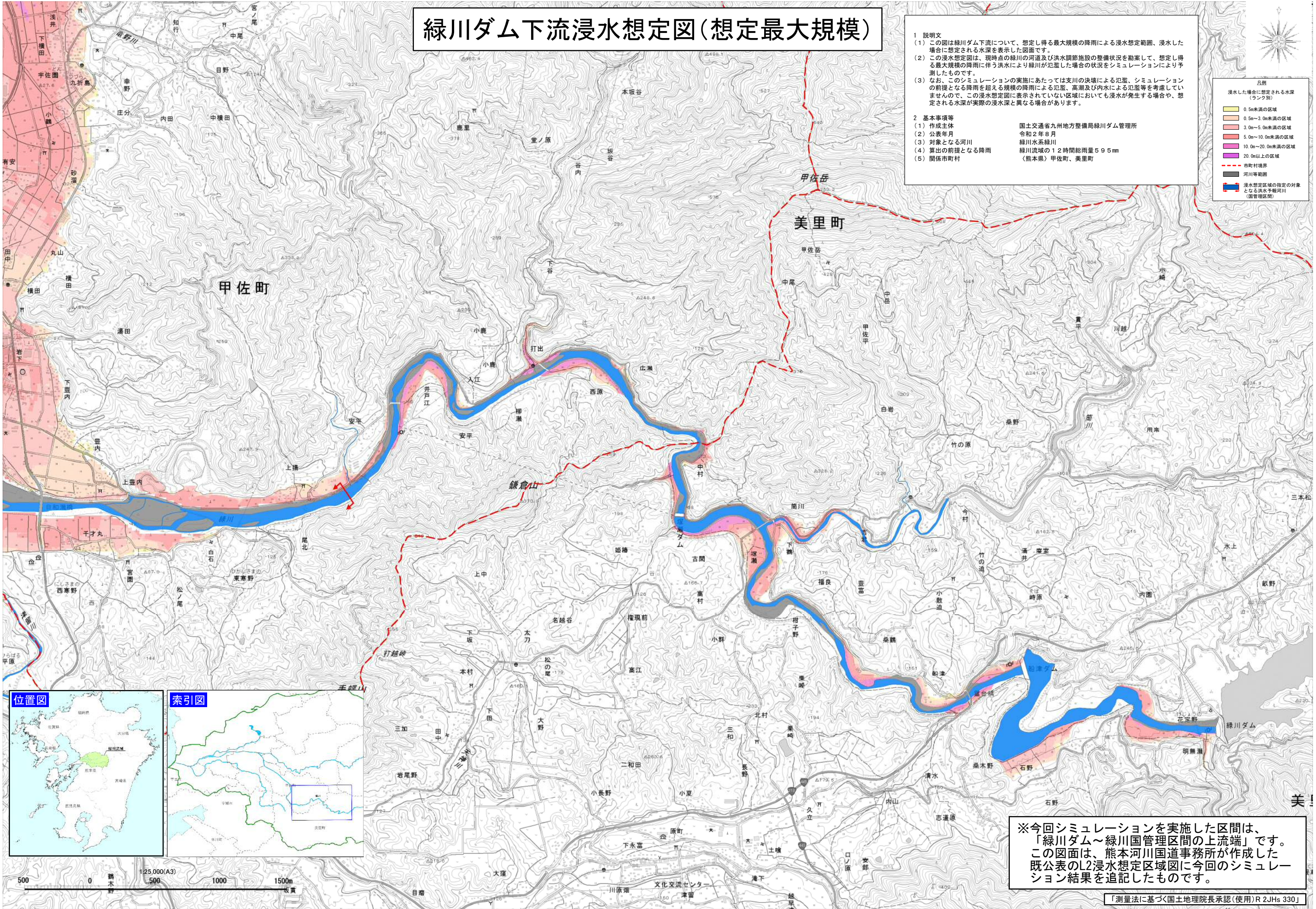
10.0m～20.0m未満の区域

20.0m以上の区域

市町村境界

河川等範囲

浸水想定区域の指定の対象となる洪水等河川(国管理区間)



※今回シミュレーションを実施した区間は、「緑川ダム～緑川国管理区間の上流端」です。この図面は、熊本河川国道事務所が作成した既公表のL2浸水想定区域図に今回のシミュレーション結果を追記したものです。